

MARCH®

LJI

LIJADORA DE CONTACTO INFERIOR CON UNA BANDA DE LIJA

Lijadora de contacto inferior para el lijado de tableros rechapados (enchapados) y contrachapados (triplex).



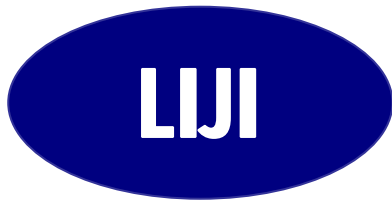
TALLERES MECÁNICOS MARCH, S.L.

Avda. Miguel Hernández, 25 - 46960 ALDAIA - VALENCIA - ESPAÑA

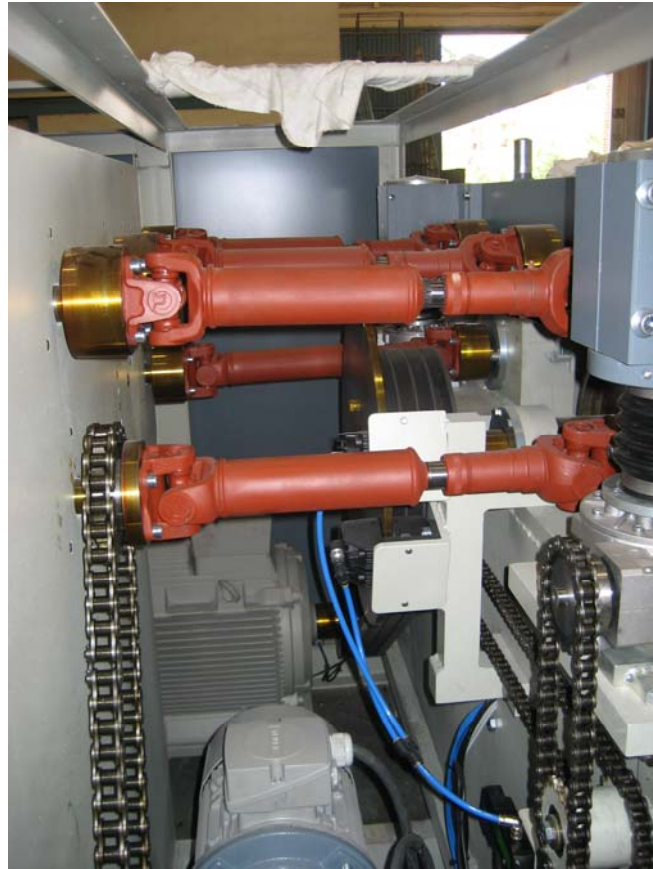
TEL. +34 96 150 14 06 - FAX. +34 96 150 16 04

E-mail: march@tmmarch.com

www.tmmarch.com



VISTA GRUPO DE CONTACTO



MODELOS				
ESPECIFICACIONES	LIJI145	LIJI165	LIJI200	LIJI220
Ancho útil de lijado	1.350 mm.	1.550 mm.	1.900 mm.	2.100 mm.
Ø Rodillo contacto	1 x 300 mm.	1 x 300 mm.	1 x 400 mm.	1 x 400 mm.
Motor rodillo contacto	1 x 30 Cv.	1 x 40 Cv.	1 x 50 Cv.	1 x 60 Cv.
Banda de lija	1 de 1.400x2.050 mm.	1 de 1.600x2.050 mm.	1 de 1.950x2.620 mm.	1 de 2.150x2.620 mm.
R.P.M. Avance	30 Mts./min.	30 Mts./min.	30 Mts./min.	30 Mts./min.
Potencia motor avance	1 x 3 Cv.	1 x 4 Cv.	1 x 5.5 Cv.	1 x 7.5 Cv.

Otros modelos bajo demanda